



František Kupka, Kosmické jaro - Světelní, ca. 1920-1921, olej na plátně / Cosmic Spring - Creation, c. 1920-1921, oil on canvas

„SBÍRKU JSME TVOŘILI S PŘESVĚDČENÍM, ŽE VYDRŽÍ-LI KULTURA, PŘEŽIJE NÁROD.“
“THE COLLECTION GREW FROM OUR CONVICTION THAT IF A NATION'S CULTURE SURVIVES,
THEN SO TOO DOES THE NATION.”
JAN MLADEK

 museum kampa
nadace jana a medy mládkových

FRANTIŠEK KUPKA
OTTO GUTFREUND
STŘEDOEVROPSKÉ
MODERNÍ UMĚNÍ
CENTRAL
EUROPEAN
MODERN
ART

TOYEN + KUPKA

12.01.2016

Zdarma

2 x

0 Kč

0 Kč

16218027

Tisk Colosseum



Museum Kampa – Nadace Jana a Medy Mládkových
U Sovových mlynů 2, Praha 1 – Malá Strana
www.museumkampa.cz

5. 9. 2015 – 16. 2. 2016

Otevřené denně od 10 do 18 hodin
Open daily from 10 a.m. to 6 p.m.

Doprovodný program k výstavě TOYEN:

Accompanying programs for the Toyen exhibition
(please note that these programs are offered only in the Czech language)

Café Toyen

20. října, 10. listopadu, 15. prosince, vždy 18:30 hodin

Pravidelná setkání v duchu meziválečných intelektuálních kaváren. Prezentace, projekce, diskuze o Toyen a její tvorbě u šálku kávy nebo sklenice vína. Program bude upřesněn, sledujte naše internetové stránky a facebook. Rezervace nutná. 150 Kč plné vstupné / 60 Kč zlevněné vstupné

Komentovaná prohlídka s kurátorem
termín bude upřesněn, 18:30 hodin

60 Kč plné vstupné / 40 Kč zlevněné vstupné

Komentovaná prohlídka s lektorem
16. listopadu, 18:30 hodin

60 Kč plné vstupné / 40 Kč zlevněné vstupné

Víkendová komentovaná prohlídka s lektorem

24. října, 15:00 hodin

60 Kč plné vstupné / 40 Kč zlevněné vstupné

Dílna pro rodiče s dětmi

24. října, 16:00 hodin

100 Kč za dítě, 1 dospělý zdarma, 2. dospělý 50 Kč

Rezervace výše uvedených programů prosím provádějte
na emailu: rezervace@museumkampa.cz
Pro více informací volejte +420 257 286 147

Projděte si výstavu s naší mobilní aplikací, kde v záložce PROHLÍDKY
naleznete více informací k vybraným obrazům. Aplikace „Museum Kampa“
je zdarma dostupná pro iOS a Android.

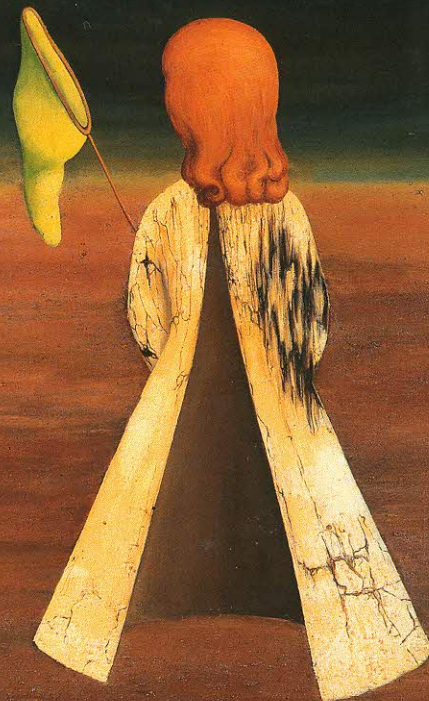
Enjoy the exhibition even more by using the Museum Kampa app. You can
find information about this exhibition in the file titled TOURS where you can
read about chosen art works. Use the museum's free Wi-Fi to download the
"Museum Kampa" app. Works with both Android and iOS.

Spící, 1937, olej, plátno, 81 × 100 cm,
soukromá sbírka v Praze

Sleeping, 1937, oil on canvas, 81 × 100 cm,
private collection, Prague

Toyen

Vidím neboť je noc I see for it is Night



Toyen: Vidím neboť je noc

Museum Kampa – Nadace Jana a Medy Mládkových, ve spolupráci s Central and Eastern European Art Foundation, Washington D.C. Sovovy mlýny, Schulzovo křídlo, 2. patro, 5. 9. 2015 – 3. 1. 2016

Museum Kampa připravilo u příležitosti oslav 96. narozenin zakladatelky muzea Medy Mládkové, unikátní výstavu Toyen. Česko-francouzská malířka vlastním jménem Marie Čermínová se řadí mezi nejvýraznější představitelky evropského surrealismu a Museum Kampa představuje obrazy zapůjčené z mnoha významných státních i soukromých českých i pařížských sbírek.

Museum Kampa chce svým příznivcům a návštěvníkům nabídnout tvorbu Toyen mj. i proto, že Meda Mládková je dnes jednou z mála žijících osobností, která se s česko-francouzskou malířkou během svého života v Paříži setkala. V padesátých letech, kdy obě dámy žily v Paříži, dohromady trávil Vánoce a ke společně strávenému Štědrému dni se váže úsměvná historka o kaprovi. Meda Mládková ani Toyen neměly při vši účtě a lásce ke zvířatům to srdce zabít kapra, kterého měly ve vaně, a tak se obě dvě rozhodly, že kapra nechají žít. Vydaly se tedy k Seině a kapra vypustily na svobodu...

„Museum Kampa připravilo výstavu také jako poctu Medě Mládkové, která malířku osobně znala, a v době kdy žila v Paříži, se s ní přátelila. Meda Mládková totiž v padesátých letech minulého století v rámci publikační činnosti ve svém exilovém nakladatelství Edition Sokolova vydala jako jednu z prvních knih autorčinu první francouzskou monografii „Toyen“, která byla na tehdejší dobu mimořádně působivě graficky provedená. Meda Mládková spolu s manželem Janem Mládkem dostali od autorky darem několik děl, která budou rovněž součástí výstavy,“ přiblížil vztah zakladatelky Musea Kampa a malířky člen Správní rady Nadace Jana a Medy Mládkových Jiří Pospíšil.

„Fascinovala mě svou nespoutaností: Těžkým dětstvím, kdy prohlašovala, že žádnou rodinu nikdy neměla a nemá, brzkým odchodem z domova v šestnácti letech. Postavením se na vlastní nohy...Zkrátka přitahovala mě svou odvahou, vzdorem proti všemožným autoritám, tím, že žila po svém,“ uvedla v minulosti na adresu Marie Čermínové Meda Mládková.

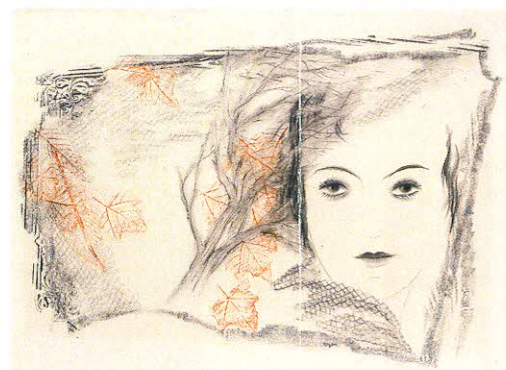
Výstava je průřezem toho nejlepšího z autorčina figurálního díla, od rané fáze z poloviny dvacátých let přes surrealistické období třicátých a čtyřicátých let až po její pařížský poválečný pobyt. Po úspěšné výstavě Toyen v Praze v roce 2000 představuje tato výstava autorčino dílo z nového úhlu, zabývá se jejím vztahem k ženství, a také k jejím přátelům básníkům, zejména z okruhu pařížské surrealistické skupiny. „Návštěvníci Musea Kampa mají příležitost zhlédnout stěžejní díla, která Toyen představila na první a druhé surrealistické výstavě v roce 1934 a v roce 1938. Patří mezi ně klíčové práce jako Ztroskotání ve snu či Člověk z kůže, dále obraz Finis terrae a Sen, snad nejvýznamnější dílo Spící či obraz Po představení. Výstava rovněž vyzdvihuje i poválečné tvorby Toyen, mj. tři nejvýznamnější obrazy její závěrečné tvorby z druhé poloviny šedesátých let – Zástěna (1966), Zatmění (1968) a Když zmlknou zákony (1969), které jsou společně vystaveny v Praze vůbec poprvé,“ doplnil kurátor výstavy a autor monografie o Toyen Karel Srp.



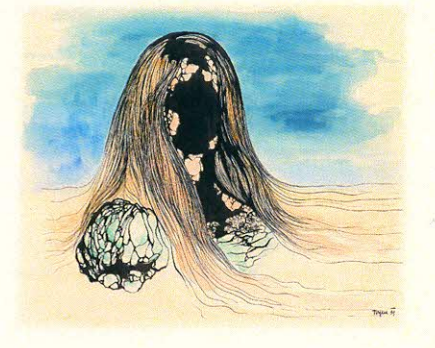
Sedm mečů bez pochvy:
Meluzína, 1957, olej, plátno,
150 x 50 cm, soukromá sbírka
Seven Swords Unsheathed:
Melusine, 1957, oil on canvas,
150 x 50 cm, private collection



Ztroskotání ve snu, 1934, olej, plátno,
73 x 100 cm, Galerie Kodl
Foundering in a Dream, 1934, oil on canvas,
73 x 100 cm, Gallery Kodl



Bez názvu, kol. 1945, tužka, frotáž,
papír, 27,2 x 41,2 cm, Museum Kampa
Untitled, c. 1945, pencil, frottage on paper,
27.2cm x 41.2 cm, Museum Kampa



Kresba ke sbírce Jindřicha Heislera Jen poštolky
chčí klidně na desatero, 1939, tuš, akvarel, papír,
30,5 x 38 cm, soukromá sbírka
Drawing for the Jindřich Heislser collection, Only Kestrels
Calmly Piss on the Ten Commandments, 1939, Indian ink,
watercolour on paper, 30.5 x 38 cm, private collection

Proud v dálce, 1962, olej, plátno,
50 x 150 cm, soukromá sbírka
Distant Stream, 1962, oil on canvas,
50 x 150 cm, private collection